

# 播磨城ノ宮住宅 - 3-405号室

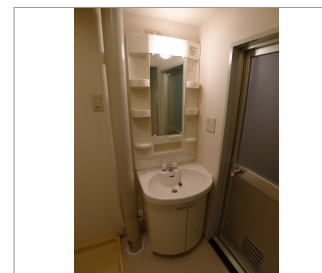
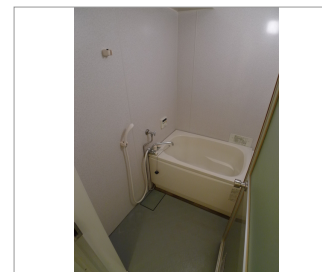
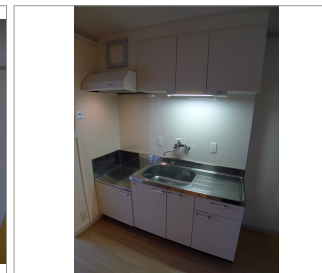
## 3DK 54,000円

山陽本線 土山 徒歩 20分

管理費500円  
礼金なし 敷金なし

山陽電気鉄道本線 播磨町 徒歩 25分  
山陽本線 東加古川 徒歩 30分

|       |   |      |       |
|-------|---|------|-------|
| 所在    | 兵庫県加古郡 播磨町野添城3丁目7   |      |       |
| 間取詳細  | DK(8畳) 和(6畳) 和(6畳) 洋(6畳)  |      |       |
| 構造・階建 | RC4階/5階建  |      |       |
| 専有面積  | 57.8㎡   | 建物種別 | マンション |
| 築年月   | 1981年7月   | 開口向き | 指定なし  |
| 入居時期  | 未定  | 更新料  |       |
| 損保    | 要   |      |       |
| 契約期間  | 普通賃借  |      |       |
| 保証会社  | 加入要(初回保証料:月額賃料総額の20%)   |      |       |
| 駐車場   | あり有料(敷地内)/5,000円/1台   |      |       |
| 入居諸条件 | 2人入居可   |      |       |
| その他費用 |   |      |       |
| 周辺施設  | マルアイ城の宮店まで343m セブンイレブン加古川平岡山之上店まで117m アルカドラッグ土山店まで1542m 播磨町立播磨中学校まで1674m 播磨町立蓮池小学校まで1088m 特定医療法人社団仙齢会はりま病院まで1507m |      |       |
| 設備    | ガス:都市、バス、トイレ、室内洗濯機置場、ガスコンロ設置可、給湯、パストイレ別、シャワー、脱衣所、洗面所独立、洗面台、洗面化粧台、3点給湯、バルコニー、フローリング、玄関ホール、収納2箇所/2間、押入、インターネット接続可   |      |       |
| 備考    | 3駅利用可、2浴線利用可  |      |       |



※掲載情報と現状が異なる場合は現状が優先となります。

有効期限:2021年02月08日

兵庫県知事(11)第400145号

Century21 不動産流通センター

TEL:079-423-1185 FAX:079-423-1434

兵庫県加古川市平岡町新在家1丁目256番地14

※ご成約の際は仲介手数料を申し受けします。

取引形態: 媒介(一般)  
AD:  
担当者:

|                |     |
|----------------|-----|
| 貸主:            | 借主: |
| 元付:            | 客付: |
| 物件コード:35289913 |     |