

# カノン・ビューレB棟 - 105号室

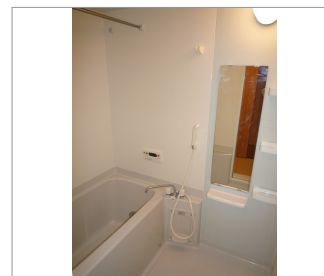
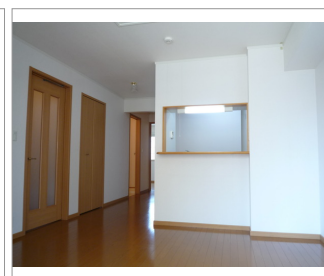
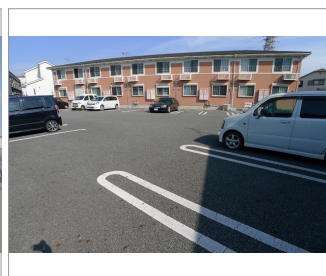
## 2LDK 59,500円

山陽電気鉄道本線 播磨町 徒歩 13分

管理費2,800円  
礼金1ヶ月 敷金なし

山陽電気鉄道本線 別府 徒歩 22分  
山陽本線 土山 徒歩 35分

所在	兵庫県加古郡 播磨町古田2丁目8-10		
間取詳細	LDK(11畳) 洋(6畳) 洋(5.9畳)		
構造・階建	木造1階/2階建		
専有面積	55.37㎡	建物種別	アパート
築年月	2007年9月	開口向き	西
入居時期	即時	更新料	
損保	要		
契約期間	普通賃借(2年)		
保証会社	加入要(初回保証委託料:2.2万円、月額保証委託料:月額賃料総額の2.2%)		
駐車場	あり有料(敷地内)/5,500円/1台		
入居諸条件	2人入居可		
その他費用	室内清掃費用59,000円(入居時)、町内会費600円(毎月)		
周辺施設	マルアイ本荘店まで782m セブンイレブン播磨古田店まで727m 播磨町立播磨西小学校まで827m 播磨町立播磨中学校まで912m ドラッグストアライフオート本荘店まで838m 播磨町役場まで1212m		
設備	ガス:プロパン、バス、トイレ、エアコン、室内洗濯機置場、給湯、バストイレ別、シャワー、追焚、浴室乾燥機、脱衣所、洗面所独立、洗面台、洗髪洗面化粧台、洗浄便座、3点給湯、カウンタキッチン、対面キッチン、南西角部屋、2面採光、バルコニー、フローリング、全室フローリング、玄関ホール、玄関ポーチ、収納3箇所/2間、クローゼット、シューズボックス、床下収納、TVモニター付ドアホン、駐輪場、BS、浄水器、キッチンに窓、シャッター雨戸		
備考	浄水器利用時別途カートリッジ代が必要です。、3駅利用可、2浴線利用可		



※掲載情報と現状が異なる場合は現状が優先となります。

有効期限:2021年02月17日

兵庫県知事(11)第400145号

Century21 不動産流通センター

TEL:079-423-1185 FAX:079-423-1434

兵庫県加古川市平岡町新在家1丁目256番地14

※ご成約の際は仲介手数料を申し受けします。

取引形態: 媒介(一般)  
AD:  
担当者:

貸主:	借主:
元付:	客付:
物件コード:47077696	