

貸家(田柄3-24-9)ポルシェ田柄

3SLDK 120,000円

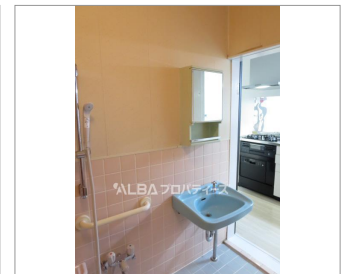
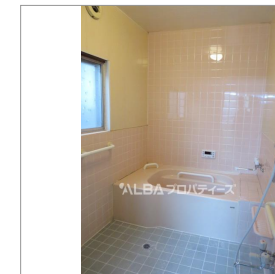
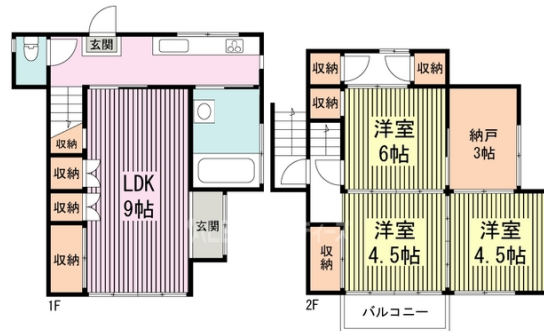
大江戸線 光が丘 徒歩 13分

2016年フルリフォーム、敷金・礼金なし!

管理費5,000円
礼金なし 敷金なし

有楽町線 地下鉄赤塚 徒歩 15分
東武東上線 下赤塚 徒歩 15分

所在	東京都練馬区田柄3丁目24-9		
間取詳細	LDK(9畳) 洋(6畳) 洋(4.5畳) 洋(4.5畳) 納戸(S)(3畳)		
構造・階建	木造1階/2階建		
専有面積	60.85㎡	建物種別	戸建
築年月	1972年10月	開口向き	指定なし
入居時期	即時	更新料	1ヶ月
損保	要		
契約期間	普通賃貸借(2年)		
保証会社	加入要(要保証会社加入(月額総賃料の50%+税~)引落手数料:月額総賃料の1%)		
駐車場	近隣/300m/20,000円		
入居諸条件	2人入居可 子供可 ルームシェア可		
その他費用	鍵交換費用16,500円(入居時)、HLMパック1,500円(毎月)、抗菌施工11,000円(入居時)		
周辺施設	光が丘駅まで1040m ファミリーマート田柄4丁目店まで442m セブンイレブン練馬光が丘2丁目店まで640m ぱぱす下赤塚店まで442m 練馬区立田柄中学校まで330m		
設備	ガス:プロパン、バス、トイレ、エアコン、室内洗濯機置場、ガスコンロ3口設置済、給湯、バスタイレ別、シャワー、追焚、洗面台、洗浄便座、暖房便座、システムキッチン、角部屋、バルコニー、フローリング、収納7箇所、ウォークインクローゼット、TVモニター付ドアホン、キッチンに窓、階段下収納		
備考	短期解約違約金あり、プロパンガス仕様、4駅利用可、4沿線利用可、閑静な住宅街		



※掲載情報と現状が異なる場合は現状が優先となります。

有効期限:2020年12月20日

東京都知事(1)第105194号

ALBAプロパティーズ株式会社 本店

TEL:03-5922-1076 FAX:03-5922-1077

東京都練馬区早宮2-17-33 スカイスクレーパー203

取引形態: 媒介(仲介)
AD:
担当者:

貸主:	借主:
元付:	客付:
物件コード:22873442	